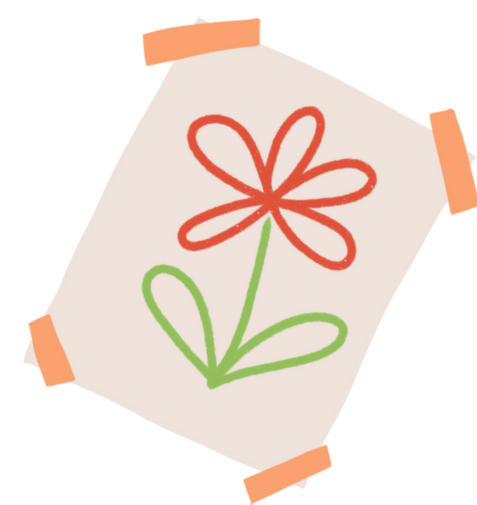




Mémoire de recherche en psychologie

La dyslexie



sophie.pivry@univ-tours.fr
marine.guerel@etu.univ-tours.fr

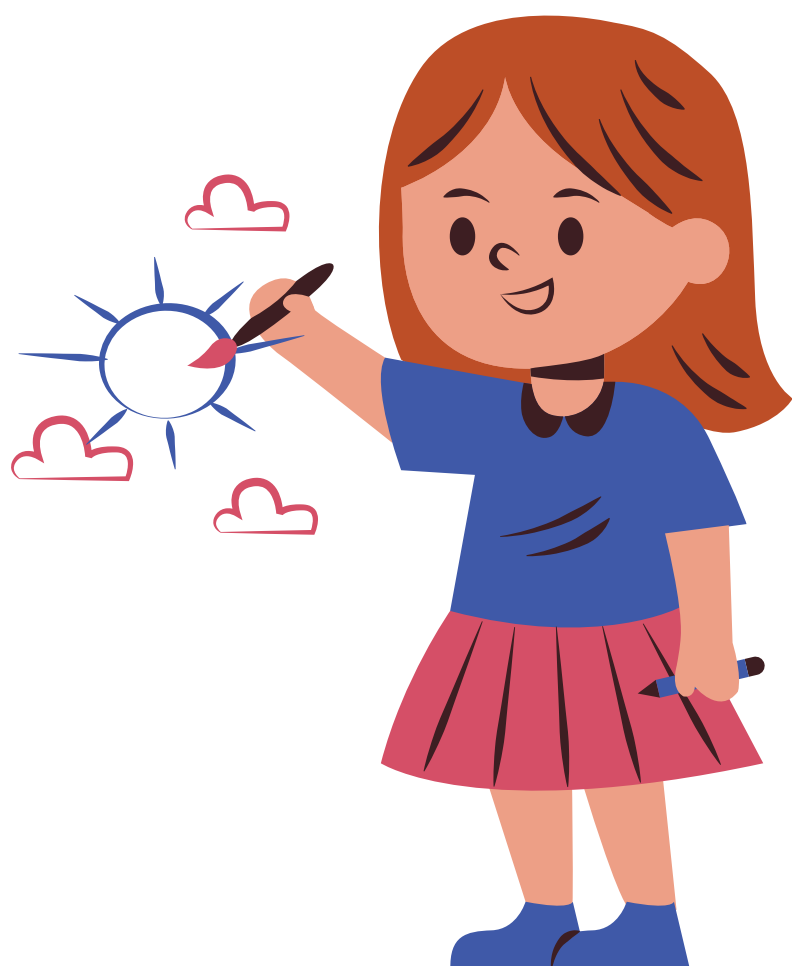
Je suis Marine GUEREL,
étudiante en Master 1 de
psychologie de l'enfant et
de l'adolescent à
l'Université de Tours.

Sous la supervision de Mme
PIVRY, je réalise un mémoire de
recherche sur les conséquences
émotionnelles de la dyslexie.

Afin d'obtenir les résultats, je souhaite recruter des participants dyslexiques de 8-9 et 11-12 ans. Cette recherche sera notamment axée sur l'anxiété et l'estime de soi. Elle a pour but de comprendre quelles sont les difficultés ou non ressenties par les enfants et jeunes adolescents.

Les participants pourront répondre à un questionnaire en ligne avec la possibilité d'une lecture audio des questions, de manière anonyme.

Seriez-vous d'accord
pour répondre ?



<https://forms.office.com/e/2QxgNCzjWe>

